

Prudence !



Aviation de tourisme.



Activités nautiques à voile.



Vols en ULM, deltaplane.



Jeux de cerfs-volants.



Vols en montgolfière.



Parapente.

Pour toute information complémentaire, adressez-vous à votre interlocuteur EDF ou RTE habituel.

www.rte-france.com

www.edf.fr



B B D O C O R P O R A T I O N Nant terre 403 472 178 - Illustration : Cabine.

RTE
Gestionnaire du Réseau de Transport d'Electricité

EDF
Electricité de France

Sous les lignes, prudence, restons à distance.

Conseils de sécurité à respecter à proximité des lignes électriques pour les pratiquants de sports et loisirs.



RTE
Gestionnaire du Réseau de Transport d'Electricité

EDF
Electricité de France

Sous les lignes, prudence, restons à distance.

Les courants vous portent, les vents vous emportent... et vous vous rapprochez de plus en plus de la ligne. Un deltaplane ou une montgolfière qui entrent en contact avec des lignes, un ULM qui heurte un pylône, cela n'arrive pas qu'aux autres. Des vents défavorables ou une mauvaise maîtrise technique de l'appareil peuvent vous faire dériver. Pour éviter tout risque d'accident et vous détendre en toute sécurité, il suffit de rester à distance des lignes et de suivre quelques mesures de prévention simples. Lisez attentivement ce document : il vous présente les quelques règles à respecter pour éviter des risques inutiles.

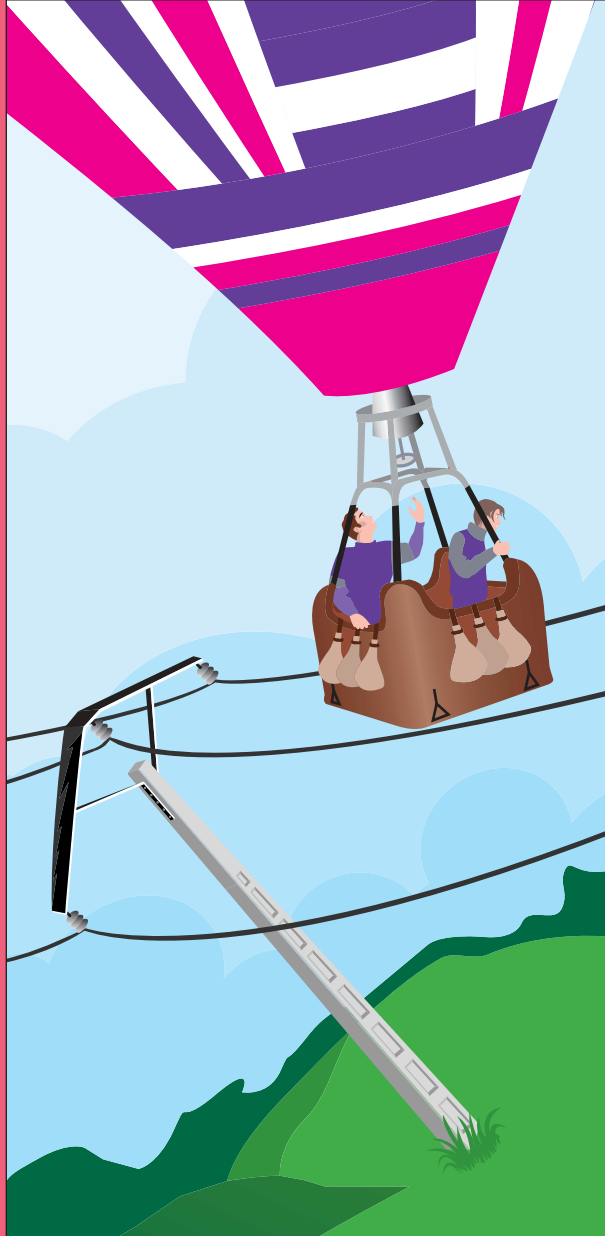
Moyens de prévention

- › Consultez les cartes pour connaître les zones à risque.
- › Demandez conseil à votre club.
- › Vérifiez les vents.
- › Dans la mesure du possible, ne manœuvrez pas seul sous les lignes, faites-vous accompagner d'une personne qui vous alertera si vous vous approchez trop près.
- › Ne tentez jamais de récupérer un objet accroché à une ligne.

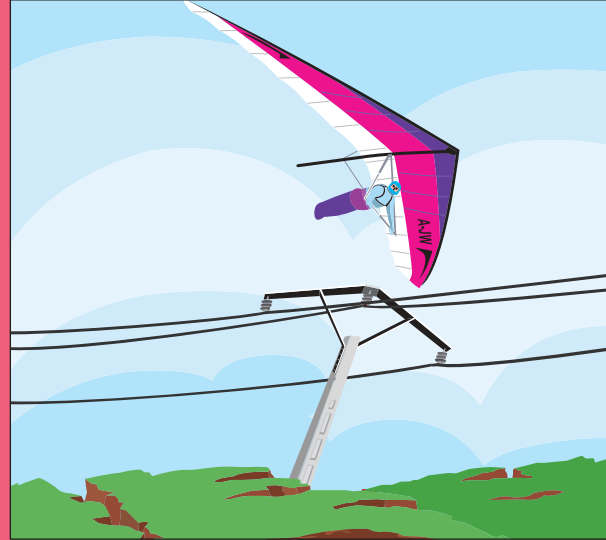
Principales situations à risque



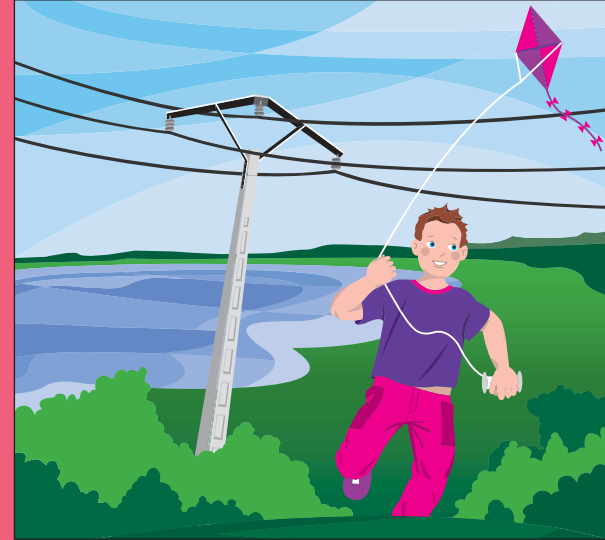
› Parapente, montgolfière



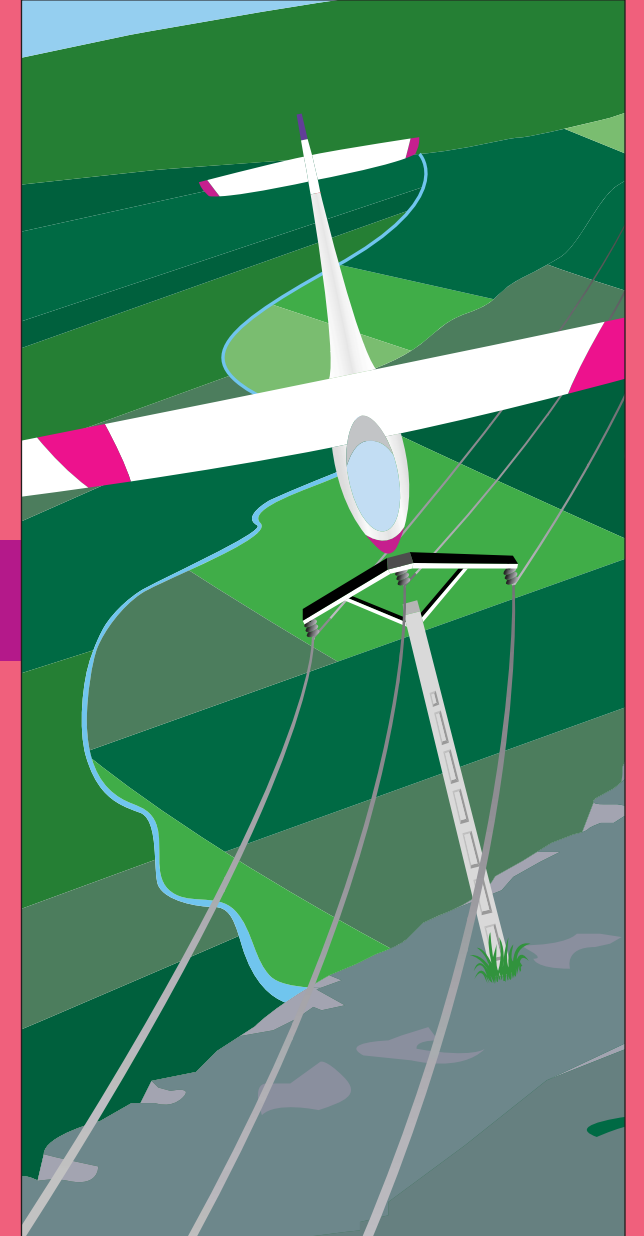
› Deltaplane



› Cerf-volant



› Avion, planeur, hélicoptère



› Bateau



› ULM

